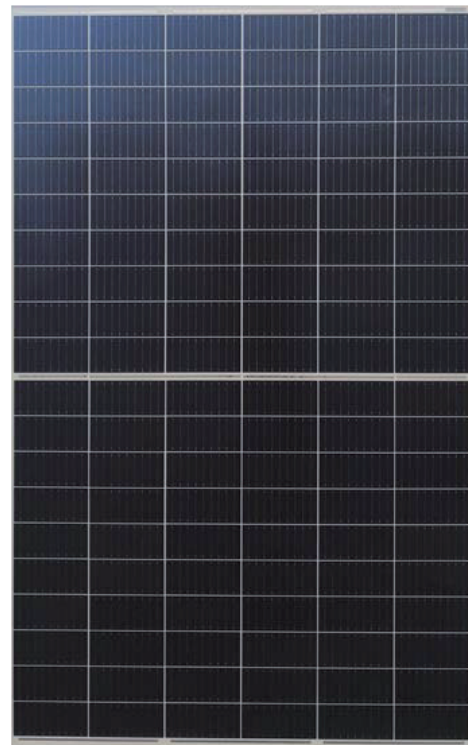


MSolar MS series MONO 350-370W 9BB

120 cella // Félcellás modulok

MSolar MS series (szuper hatékony félcellás modulok) A továbbfejlesztett félcellás technológia nagyobb teljesítményt, kisebb kopáskárt és a hot spot kialakulásának alacsonyabb kockázatát eredményezi. Célunk, hogy ügyfeleinknek a legjobb minőséget és hatékonyságot biztosítsuk.



9BB

9BB cella kialakítás

Kevesebb elektromos áram, kevesebb CTM veszteség, a hot spot jelenség kialakulásának kisebb kockázata

ISO

ISO9001:2015 & ISO14001 irányítási rendszerek

IEC

IEC61215 & IEC61730 standard minőség



Akár 3800 Pa szélnyomás
Akár 5400 Pa hónyomás

+5W

0-5W plusz teljesítmény



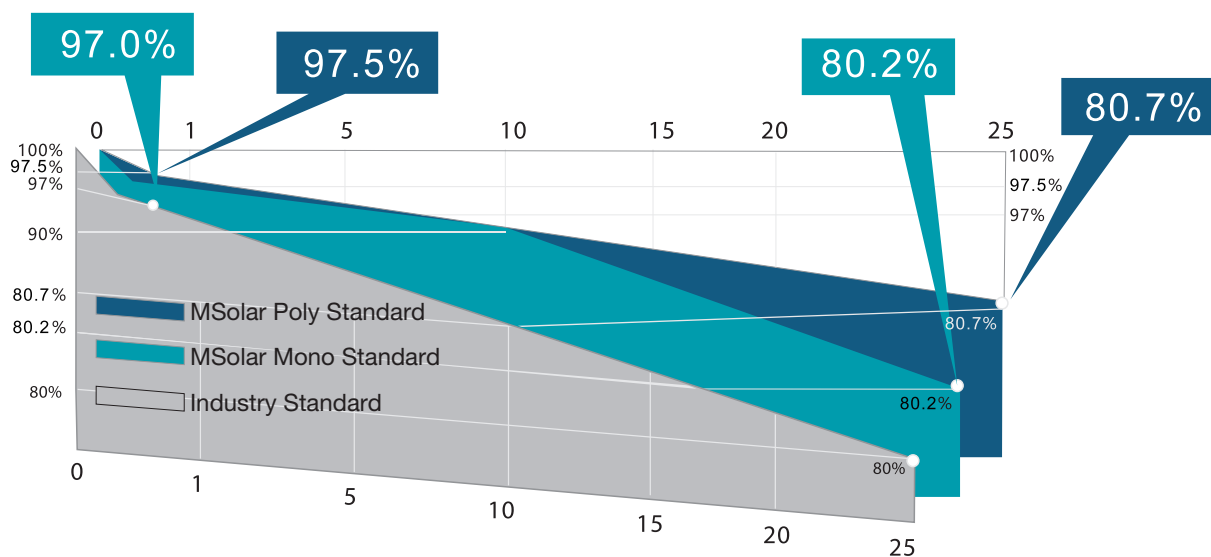
Stabil teljesítmény még rossz fényviszonyok között is



25 év teljesítmény garancia
10 év termékgarancia



TELJESÍTMÉNYARÁNYOS GARANCIA



MSolar MS series MONO 350-370W 9BB

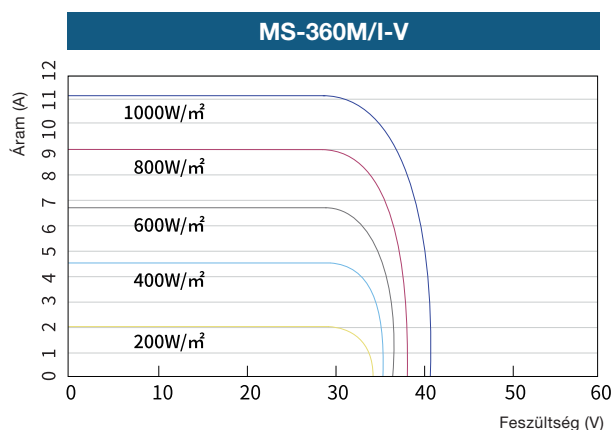
Műszaki jellemzők

	MS-350M		MS-355M		MS-360M		MS-365M		MS-370M	
	STC	NOCT	STC	NOCT	STC	NOCT	STC	NOCT	STC	NOCT
Maximális teljesítmény (P _{max})	350 W	259 W	355 W	262 W	360 W	265 W	365 W	268 W	370 W	271 W
Nyitott áramkörü feszültség (V _{oc})	40.38 V	37.23 V	40.59 V	37.34 V	40.79 V	37.45 V	40.99 V	37.55 V	41.18 V	37.66 V
Rövidzárási áram (I _{sc})	11.02 A	8.89 A	11.10 A	8.95 A	11.18 A	9.01 A	12.26 A	9.07 A	11.34 A	9.13 A
Feszültség max. teljesítményen (V _{mpp})	33.27 V	30.69 V	33.49 V	30.82 V	33.71 V	30.96 V	33.92 V	31.09 V	34.13 V	31.22 V
Áram max. teljesítményen (I _{mp})	10.52 A	8.44 A	10.60 A	8.50 A	10.68 A	8.56 A	10.76 A	8.62 A	10.84 A	8.68 A
Modul hatékonyság (%)	18.75 %		19.00 %		19.27 %		19.54 %		19.8 %	

STC: Besugárzás 1000 W/m², cella hőmérséklet 25°C, AM 1.5G

NOTC: Besugárzás 800 W/m², környezeti hőmérséklet 20°C, szélesebbég 1 m/s, AM 1.5G

A modul működési hőmérséklete	-40°C to + 85°C
Maximális rendszerfeszültség	1500V DC(IEC) 1000V DC(UL)
A biztosíték maximális áram	20 A
Teljesítmény hibátűrés	0/+5W
Hőmérsékleti jellemzők	
Névleges működési cella hőmérséklet (N _{oct})	45±2°C
P _{max} hőmérséklet együtthatója	-0.36%/°C
V _{oc} hőmérséklet együtthatója	-0.29%/°C
I _{sc} hőmérséklet együtthatója	+0.05%/°C

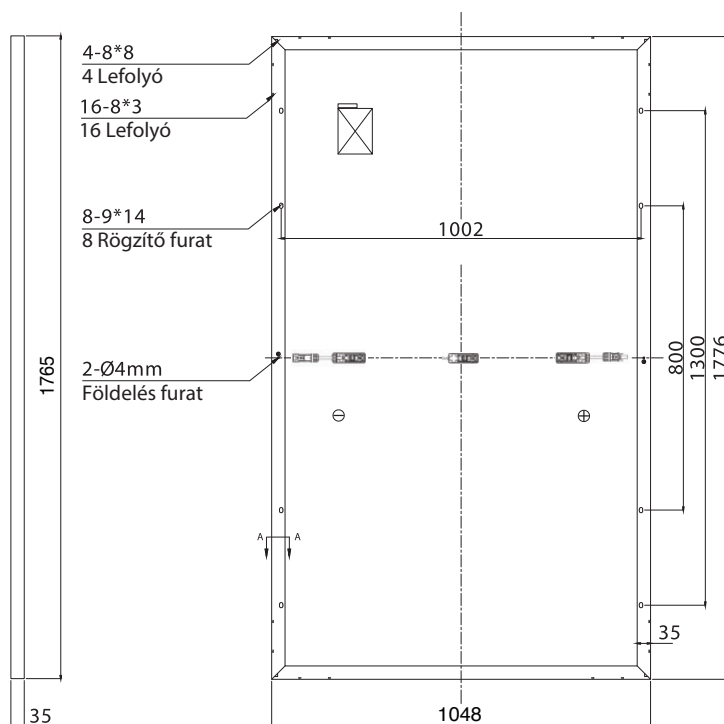


Mechanikai jellemzők

Napelem	MONO
Cellák száma	120 (6x20)
Méret	1765 x 1048 x 35 mm
Súly	22.0 kg
Elülső rész	3.2mm edzett üveg
Keret	Galvanizált alumínium ötvözet
Elosztódoboz	IP68 rated (3 áthidaló dióda)
	4.0 mm ²
Kimeneti kábelek	Szimmetrikus
	300 mm
Csatlakozók	MC4 kompatibilis
Mechanikai törésteszt	5400 Pa

Csomagolási adatok

Konténer	40'GP
Darab per raklap	30
Raklap per konténer	26
Darab per konténer	780



Megjegyzés: A folyamatos technikai újításoknak, illetve a kutatási-fejlesztési innovációknak köszönhetően a fenti műszaki adatok változhatnak. Az MSolar kizárólagos joga, hogy előzetes értesítés nélkül módosítsa a paramétereket

Cím: 3400 Mezőkövesd, Sándor utca 15.

Telefon: +36-30 757 4151 // **Email:** info@msolar.hu

Weblap: www.msolar.hu